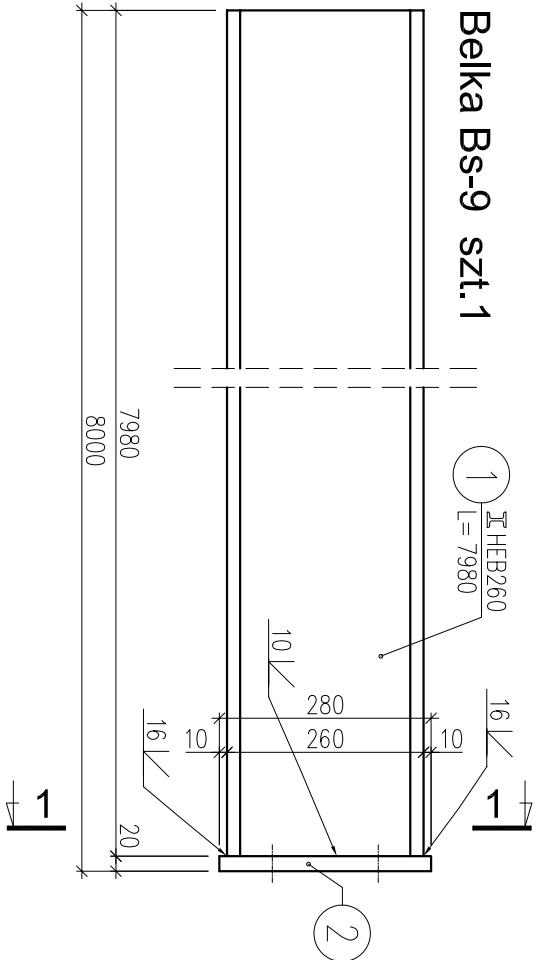
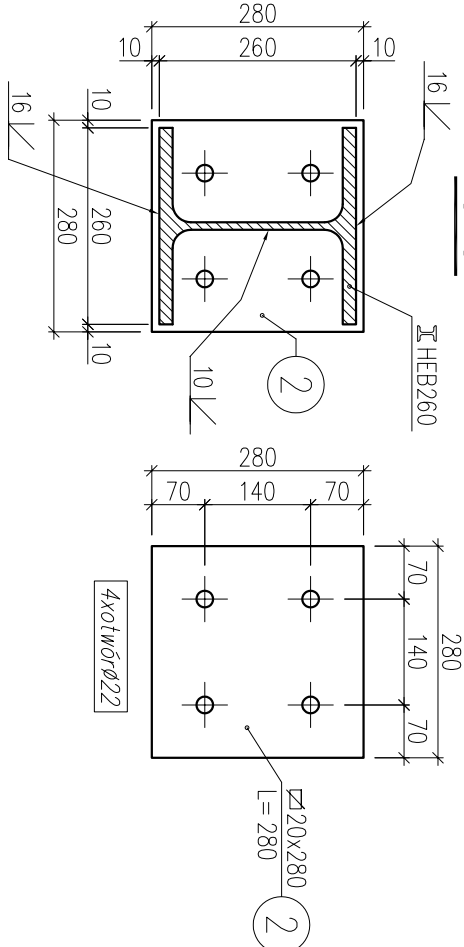


Belka Bs-9 szt.1



1-1

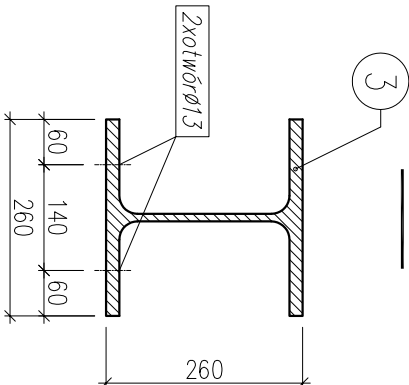


Belki: Bs-9 , Bs-10

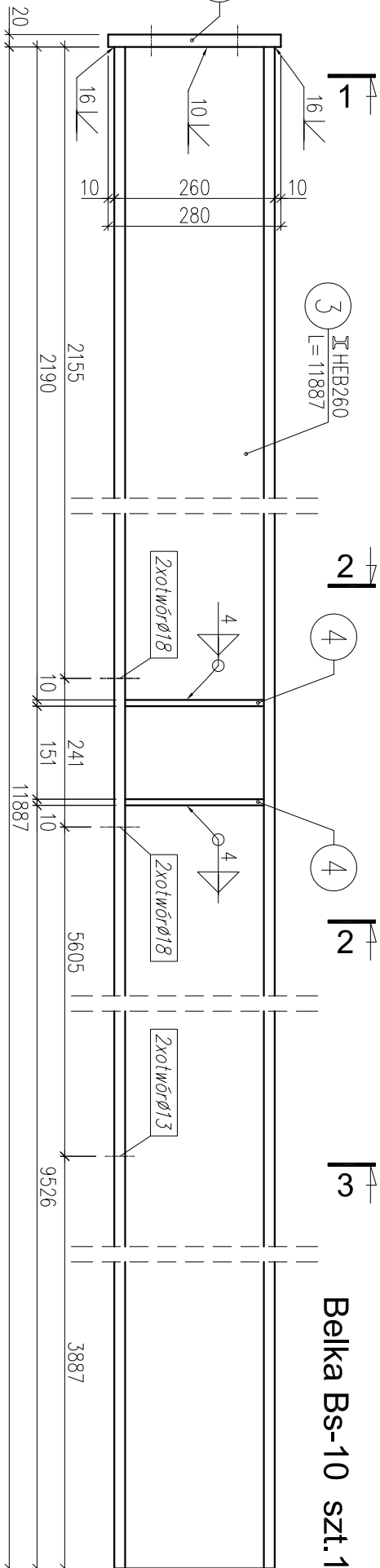
Słupek Ss-1

skala 1:10

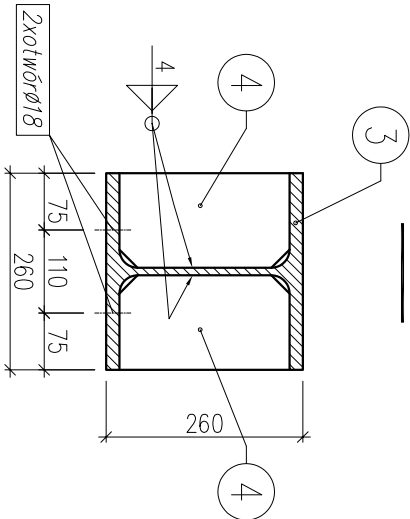
3-3



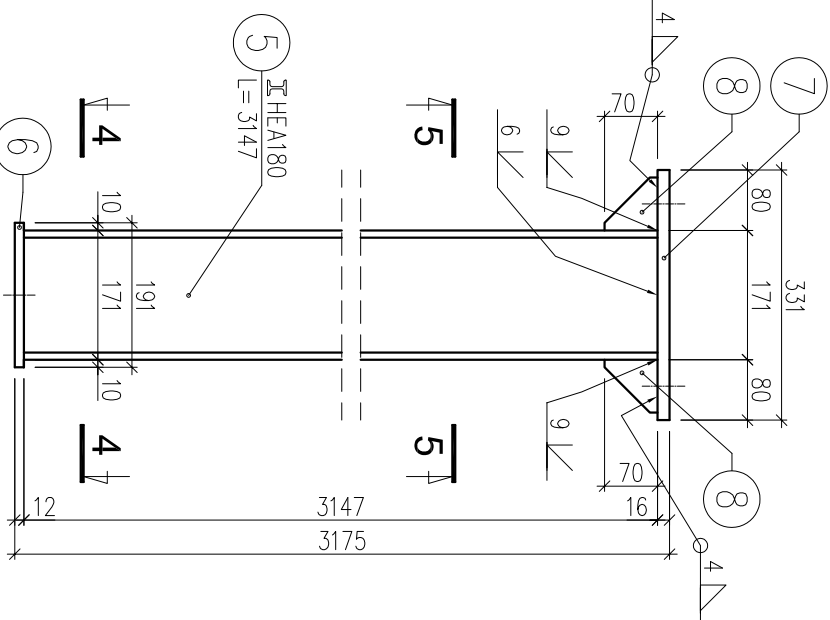
Belka Bs-10 szt.1



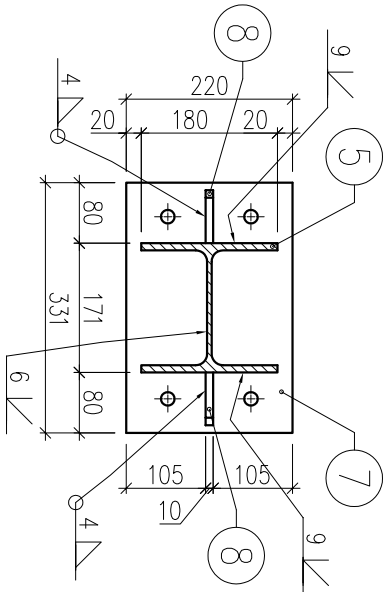
2-2



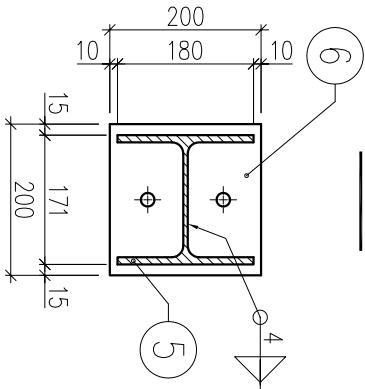
Słupek Ss-9 szt.1



5-5

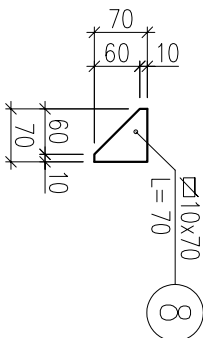
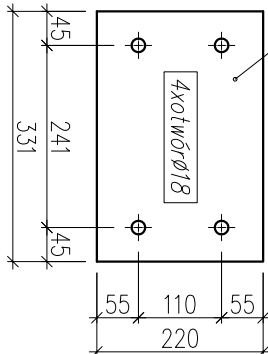
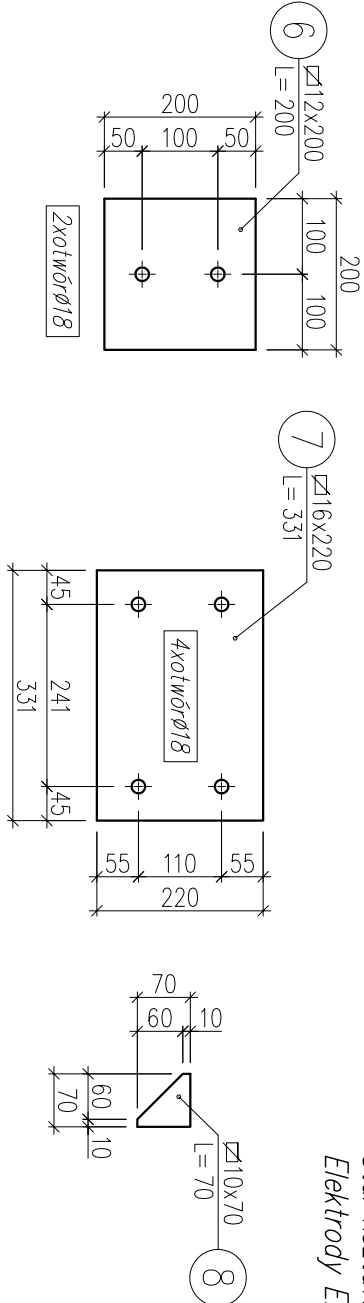


4-4



UWAGI:
1. Elementy zabezpieczyć antykorozyjnie wg opisu technicznego
2. Usytuowanie elementów pokazano na rys. nr 06
3. Szczegóły montażowe pokazano na rys. nr 57

Wykaz stali nr 08
Stal kształtowa St3S
Elektrody EB 1.46



PROJEKTOWANIE ARCHITEKTONICZNE

MICHAŁ OTOMANSKI

michalotomanski@architekt.pl

tel. 42 209-32-86, fax. 42 209-32-47

93-347 Łódź, ul. Łuszczynskiej 20 / 17

PROJEKTANT:

mjr inż. Henryk Kuźna upr. bud. nr 215176

OPRACOWAŁ:

mjr inż. Robert Kaspzrak

SPRAWDZAJĄCY:

mjr inż. Tomasz Kuźna upr. bud. nr 106971WL

OPRACOWANIE:

Projekt wykonawczy rozbudowy i przebudowy budynku kina-teatru wraz z przebudową sali widowiskowej oraz zagospodarowaniem terenu łączącego między centrum informacyjno-biblioteczne "Mediateka" z kina-teatrem "Wolkiński" w Tomaszowie Mazowieckim przy ul. I. Młostkowskiego 6 Gmina miasto Tomaszów Mazowiecki ul. P.O.W. 10/16, 97-200 Tomaszów Mazowiecki

INWESTOR:

TYTUŁ RYSUNKU:

Belki: Bs-9, Bs-10
Słupki Ss-1

SKALA:

1:10

DATA:

06.2010

FAZA:

PW

NR RYS.:

65